

◀ **Нагреватель**

Willow V 1900 ↑ x 668 ↔ ZX,
цвет радиатора: Halo,
код радиатора: WGWIV190066 KHALZX

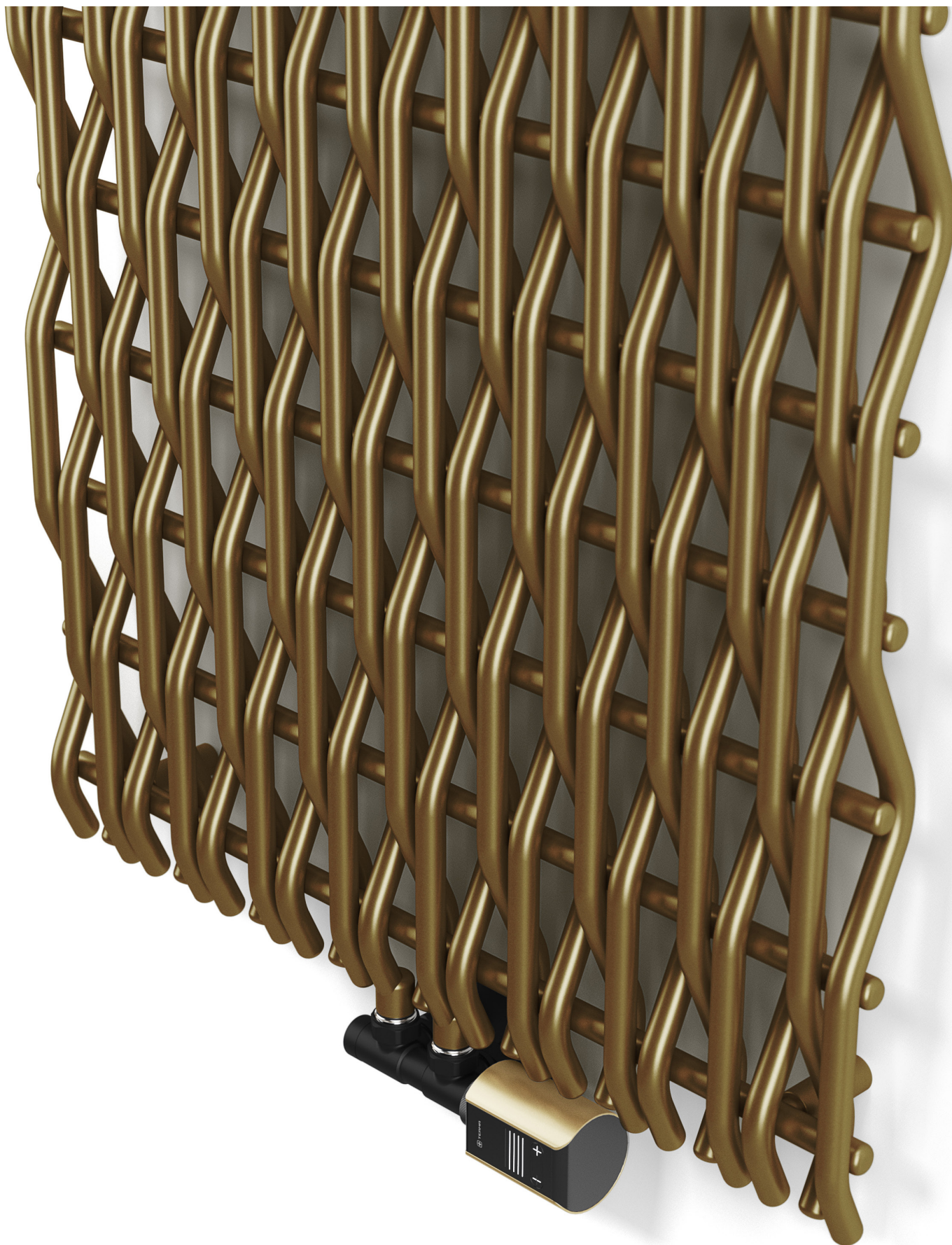
Клапаны и аксессуары

Комплект Интегрированный Термостатический
Угловой, RAL 9005 Mat
Термостатическая головка VAZ, Brass

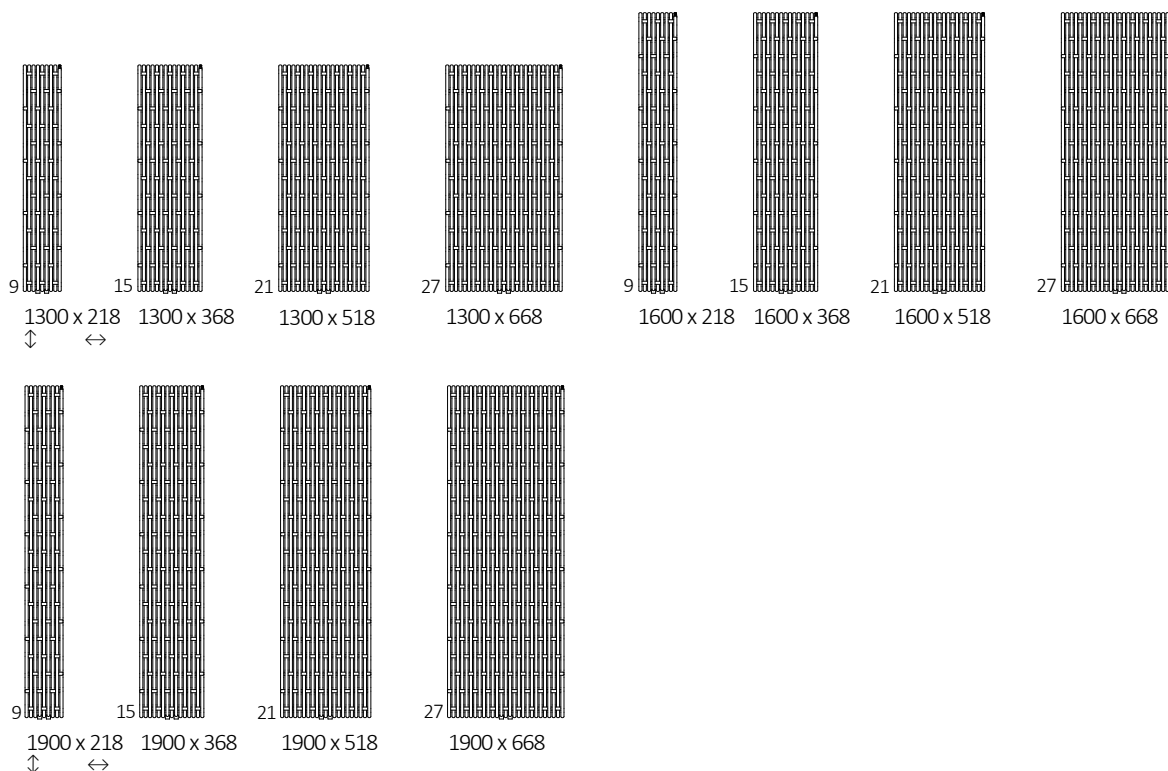
251 ЦВЕТ



WILLOW V 



ДОСТУПНЫЕ РАЗМЕРЫ



1. НАГРЕВАТЕЛЬ

РАДИАТОР ПОДКЛЮЧАЕМЫЙ К ЦО/ РАДИАТОР ПОДКЛЮЧАЕМЫЙ К ЦО С ЭЛЕКТРОНАГРЕВАТЕЛЕМ

Подключение:



Высота A ↓ [mm]	Ширина B ↔ [mm]	Мощность нагрева — порошковое покрытие		Код продукта ... Код конфигурации стр. 7
		75/65/20°C [W]	55/45/20°C [W]	
1300	218	408	212	WGWIV130021
1300	368	681	353	WGWIV130036
1300	518	953	494	WGWIV130051
1300	668	1225	635	WGWIV130066
1600	218	503	257	WGWIV160021
1600	368	839	429	WGWIV160036
1600	518	1174	600	WGWIV160051
1600	668	1509	771	WGWIV160066
1900	218	617	315	WGWIV190021
1900	368	1028	525	WGWIV190036
1900	518	1439	735	WGWIV190051
1900	668	1850	945	WGWIV190066

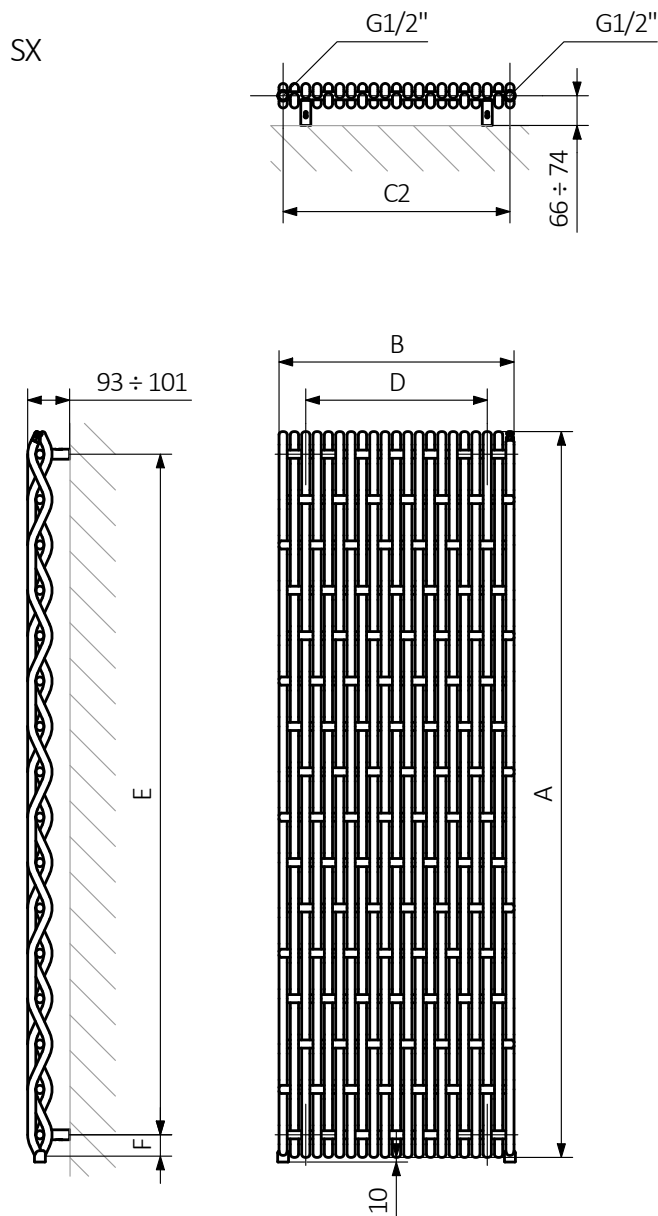
РАЗМЕРЫ И ТЕХНИЧЕСКАЯ ИНФОРМАЦИЯ

Рабочее давление: 1000 кПа

Максимальная рабочая температур: 95°C

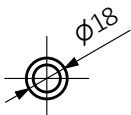
Высота A ⇕ [mm]	Ширина B ↔ [mm]	Расстояние между подключениями C1 [mm]	Расстояние между подключениями C2 [mm]	Расстояние между подключениями C3 [mm]	Горизонтальное расстояние между креплениями D [mm]	Горизонтальное расстояние между креплениями E [mm]	Горизонтальное расстояние между креплениями F [mm]	Вместимость  [dm³]	Вес  [kg]
1300	218	50	200	1200	100	1200	50	2,80	8,23
1300	368	50	350	1200	250	1200	50	4,68	13,62
1300	518	50	500	1200	400	1200	50	6,57	19,02
1300	668	50	650	1200	550	1200	50	8,46	24,41
1600	218	50	200	1500	100	1500	50	3,45	10,08
1600	368	50	350	1500	250	1500	50	5,78	16,75
1600	518	50	500	1500	400	1500	50	8,10	23,40
1600	668	50	650	1500	550	1500	50	10,43	30,05
1900	218	50	200	1800	100	1800	50	4,10	11,95
1900	368	50	350	1800	250	1800	50	6,87	19,87
1900	518	50	500	1800	400	1800	50	9,63	27,77
1900	668	50	650	1800	550	1800	50	12,39	35,67

ТЕХНИЧЕСКИЙ РИСУНОК

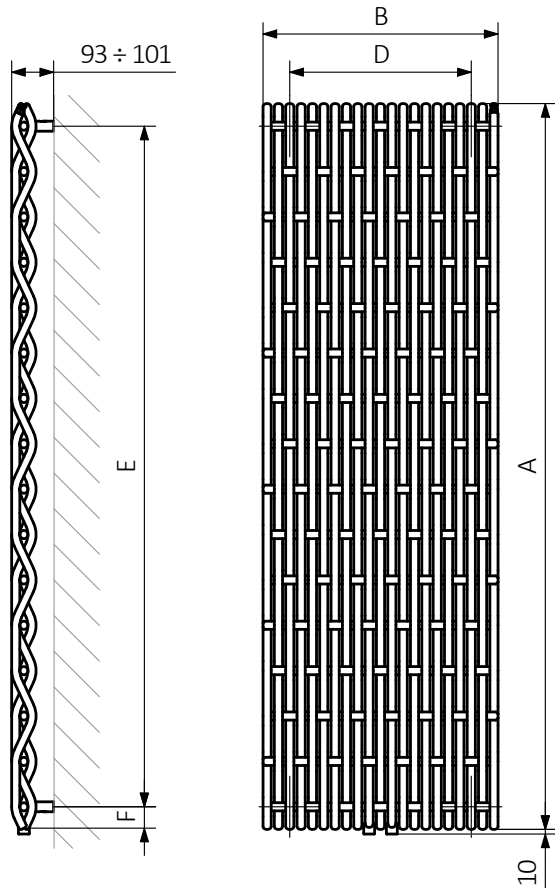
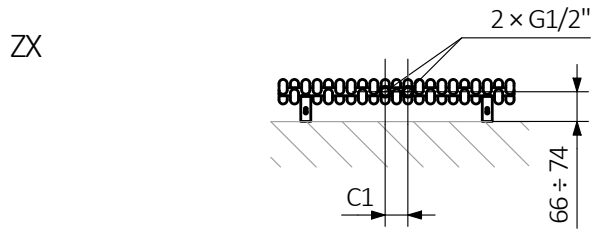


A — высота B — ширина C1-C5 — расстояние между осями подключения D — расстояние между осями крепежей по горизонтали E — расстояние между осями крепежей по вертикали F — расстояние от оси нижнего крепежа до нижнего края коллектора

Трубка:

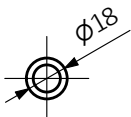


ТЕХНИЧЕСКИЙ РИСУНОК



A — высота B — ширина C1-C5 — расстояние между осями подключения D — расстояние между осями крепежей по горизонтали E — расстояние между осями крепежей по вертикали F — расстояние от оси нижнего крепежа до нижнего края коллектора

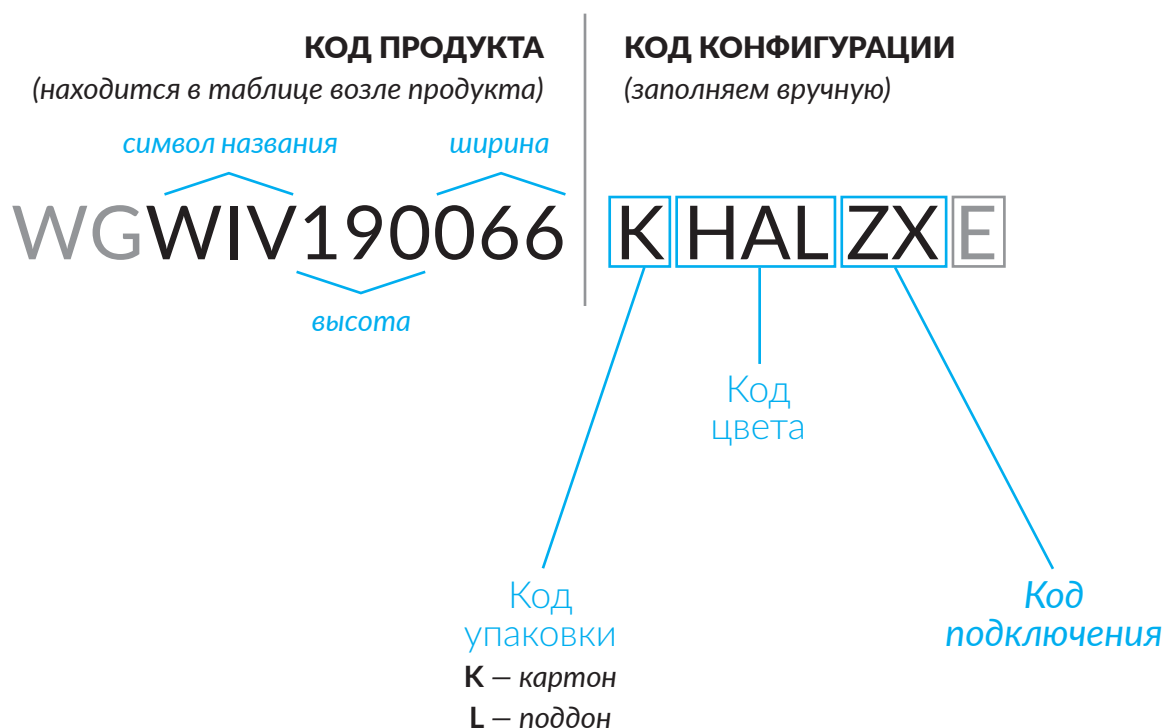
Трубка:



СОЗДАНИЕ КОДА КОНФИГУРАЦИИ РАДИАТОРА ПОДКЛЮЧЁННОГО К ЦЕНТРАЛЬНОМУ ОТОПЛЕНИЮ (ГРУППА ПРОДУКТОВ „WG”)

Коды продуктов можно найти в таблицах продуктов в каталоге / прайс-листе. Они дают основную информацию о продукте, а код конфигурации содержит информацию, которая дополняет спецификацию. При заказе коды товара должны содержать полностью заполненную часть конфигурации. Часть кода конфигурации должна быть размещена после основного кода продукта, как показано в следующем примере:

СТРОЕНИЕ КОДА:



WG – радиатор водяной или водноэлектрический подключённый к центральному отоплению

E – обозначение эпоксидной грунтовки (дополнительное покрытие, повышающее коррозионную стойкость изделия).