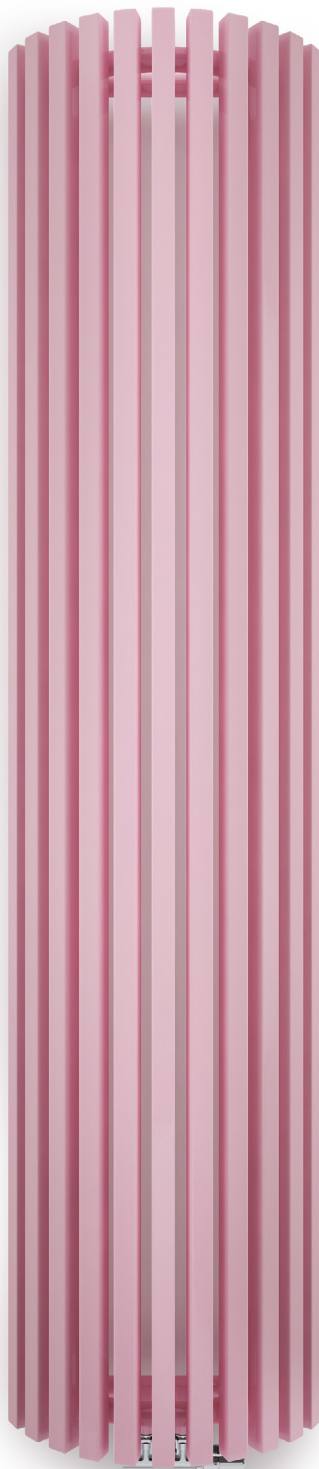


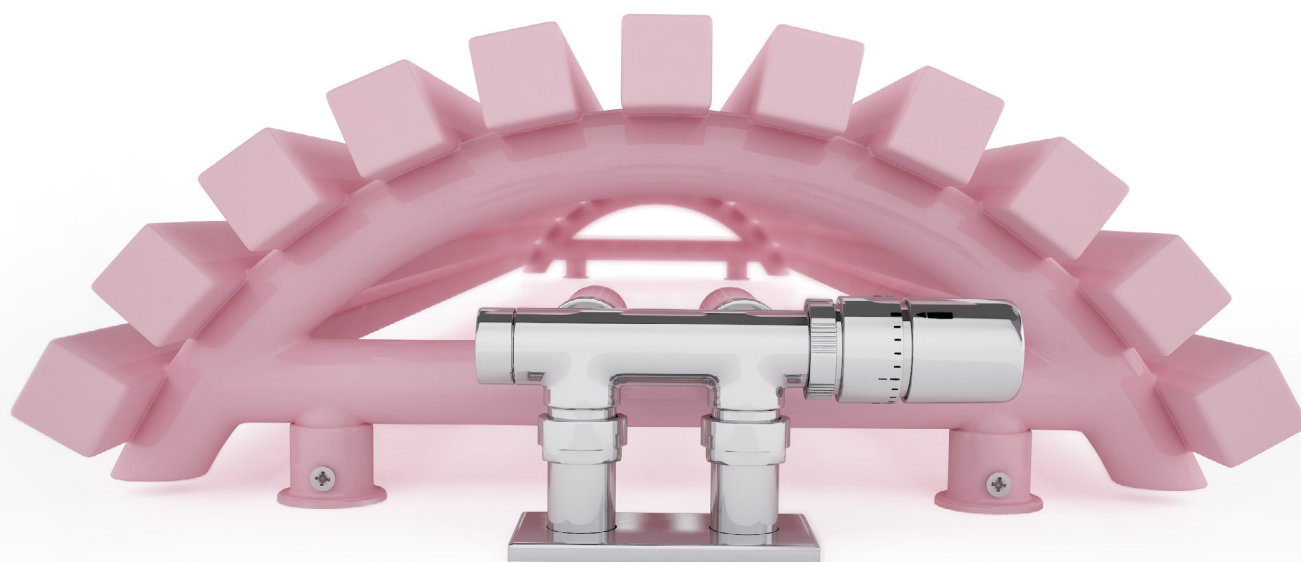
# Triga AW



**Triga AW** 1700↑ × 430↔ ZX  
цвет: RAL 3015

Комплект интегрированный термостатический угловой, левый, хром  
Термостатическая головка slim, хром  
Маскирующий интегрированный комплект, хром

# Triga AW

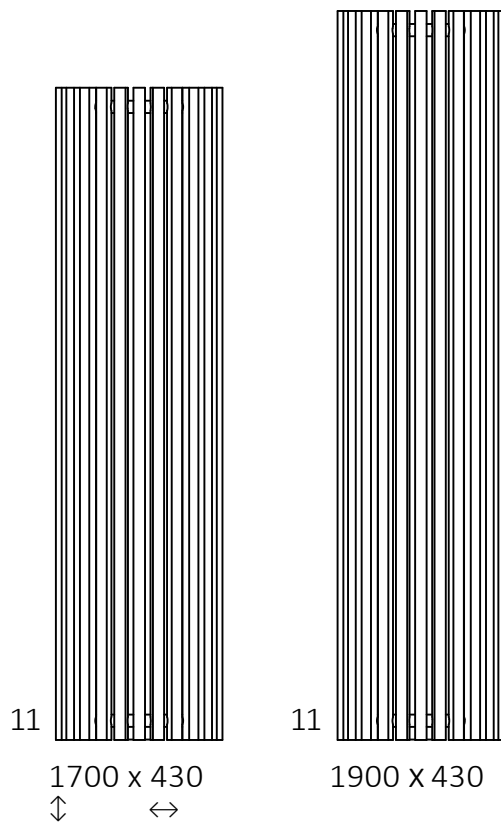




## Стандартные подключения:



## Доступные размеры:



## Технические данные:

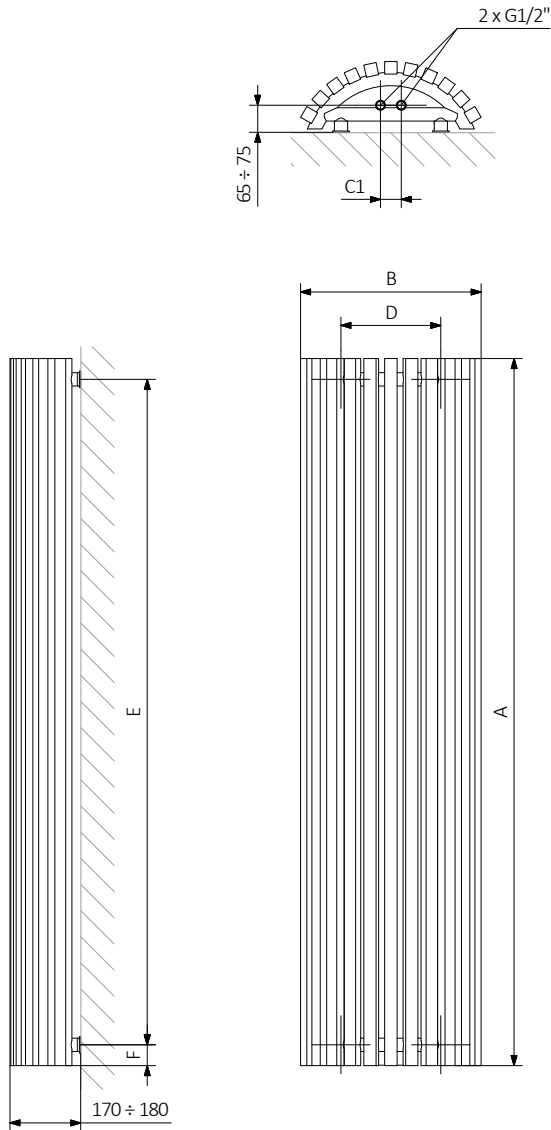
Рабочее давление: 1000 кПа Максимальная рабочая температура: 95°C

A ↓ [мм]	B ↔ [мм]	C1 [мм]	75/65/20°C [Вт]	55/45/20°C [Вт]	D [мм]	E [мм]	F [мм]	⏏ [дм³]	⏏ [кг]	Код продукта Код конфигурации стр. 5
1700	430	50	1122	583	240	1600	50	14,33	27,86	WGVR A170043
1900	430	50	1255	652	240	1800	50	15,93	30,82	WGVR A190043



## Технический рисунок:

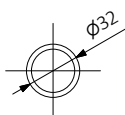
ZX



A – высота B – ширина C1-C5 – расстояние между осями подключения D – расстояние между осями крепежей по горизонтали E – расстояние между осями крепежей по вертикали F – расстояние от оси нижнего крепежа до нижнего края коллектора

Технические характеристики:

Технические характеристики:





В таблицах, на страницах с техническими данными, предоставлены коды, содержащие основную информацию о продуктах. Для того, чтобы подробнее описать продукт, следует добавить полный код конфигурации. Код конфигурации следует разместить сразу же после кода продукта, как в приведённом примере.

## Построение кода конфигурации для радиатора в водной версии

WGVRA170043

КОД ПРОДУКТА  
(указан в таблице около изделия)

K916ZX

КОД ПРОДУКТА  
(следует вписать вручную)

### Конфигурация

**K** **916** **ZX**

Код упаковки

K - картонная коробка

Код цвета

Код подключения

## Основа на дополнительной порошковой эпоксидной антикоррозионной грунтовке

**E** - Код порошковой эпоксидной грунтовки требует специального обозначения. потому что это нетипичность.

WGVRA170043 K916YL **E** — Код нестандартности



## Описание



Радиатор доступен в водной версии.



Радиатор подготовлен для работы в водно-электрической версии. Имеет возможность подключения электронагревателя.



Радиатор доступен в электрической версии с электронагревателем. Электрическая версия наполнена теплоносителем и оснащена электронагревателем. Радиатор протестирован и готов к использованию.



Тип подключения предназначенный для данного радиатора. Иконка демонстрирует место входа и выхода теплоносителя, а также термостатической головки и электронагревателя, если есть возможность их установки.



Оптимальная мощность электронагревателя для электрической и водно-электрической версий.



Вес.



Объём.



Радиатор доступен в версии хромированной.



**Цвет без доплаты**

Отсутствие доплаты за выбор цвета.